



Przystanki

Czyż nie przyjemniej czekać na autobus do pracy na kolorowym przystanku? W szare dni na pewno!



<http://PomalujMojSwiat.pl>



 „Pomaluj Mój Świat”

Inicjatywa: Wydział Prewencji KWP w Kielcach ■ Opracowanie: nadkom. Monika Wierzbicka z Wydziału Prewencji KWP w Kielcach i Rafał Kowerski ■ Autorzy prac: kielecka młodzież ■ Zdjęcia: Łukasz Wicher, Rafał Kowerski, Bartek Latosiński ■ Skład: Czech Kaczmarek ■ Dziękujemy za wsparcie firmie Zemax Skład Budowlany, Pizzerii pod Trójką i Funduszowi Inicjatyw Obywatelskich ■ Folder wydrukowano ze środków finansowych Świętokrzyskiego Urzędu Wojewódzkiego w Kielcach w ramach programu „Razem bezpieczniej”.

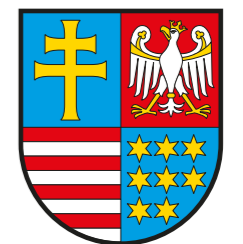


Podmień czarny na ten ciemny granat

[folder wydany
dzięki pomocy:]

Projekt:

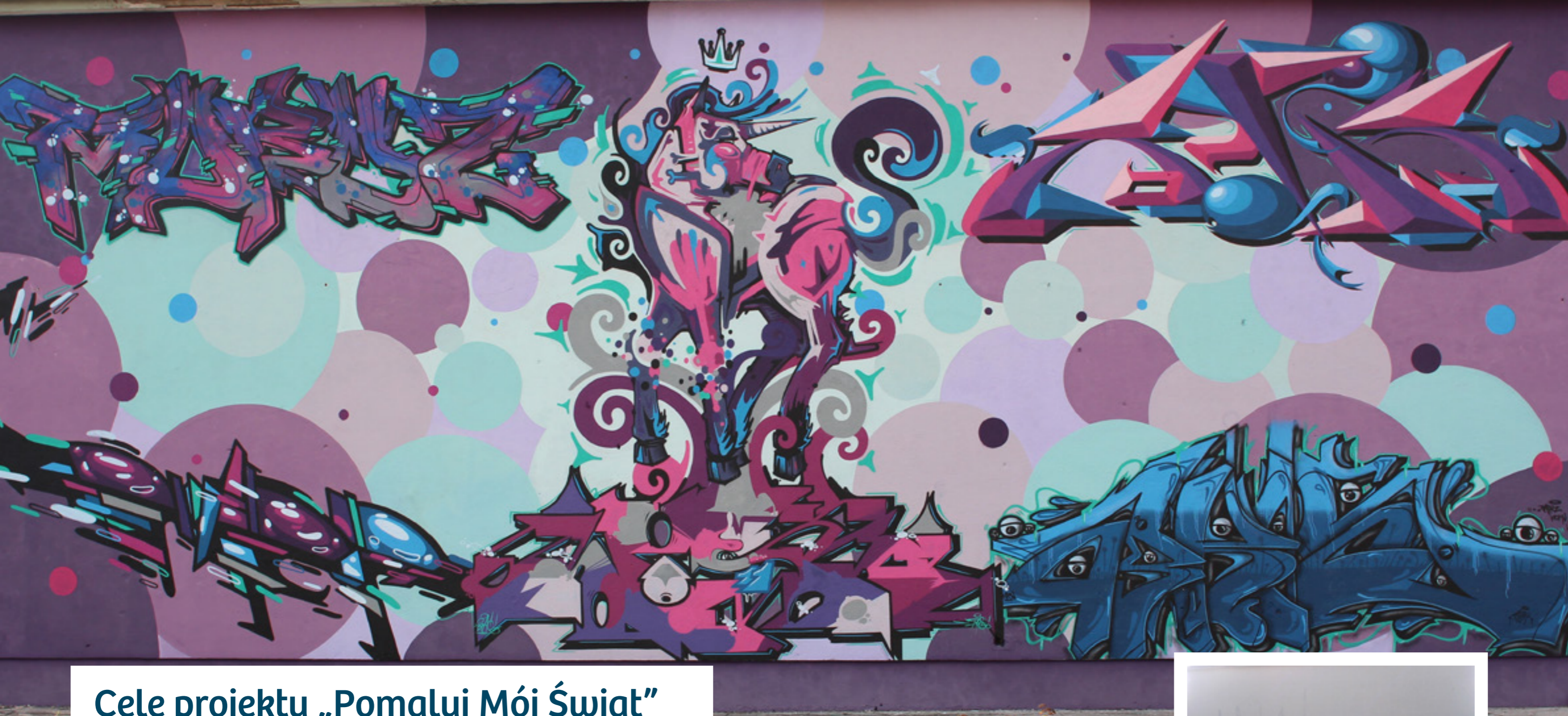
Pomaluj Mój Świat



Świętokrzyski
Urząd Wojewódzki

Stowarzyszenie: Łowcy Marzeń

Idea: Udoskonalanie Miejsca Zamieszkania



Cele projektu „Pomaluj Mój Świat”

1. Stworzenie alternatywnego sposobu spędzania wolnego czasu.
2. Zmniejszenie zjawiska dewastowania murów budynków mieszkalnych i użyteczności publicznej poprzez nielegalne tworzenie graffiti.
3. Nauka szacunku do mienia publicznego i poczucia odpowiedzialności za krajobraz miejski.
4. Ograniczenie przestępczości pospolitej oraz zjawisk chuligaństwa i wandalizmu.
5. Ochrona dzieci i młodzieży.
6. Przeciwdziałanie patologiom społecznym.
7. Nauka zachowań społecznych, pracy w grupie i sztuki dyskusji.

Na każdym kroku, można znaleźć przykłady nielegalnego graffiti, które niszczy i szpeci mury.

Nasza inicjatywa ma na celu pokazanie młodemu ludziom, że można realizować swoje pasje artystyczne, rozwijać talent i zarazem upiększać najbliższe otoczenie.

Adresatami projektu jest młodzież w wieku od 13 do 21 lat,



a w szczególności wychowankowie kieleckich świetlic środowiskowych i klubów młodzieżowych.

Maksyma, która mam przyświeca:
Warto dbać o własne miasto!

Witamy w drugim wydaniu folderu.

Ubiegły rok był bardzo owocny. Powstało wiele nowych, pięknych murali zrealizowanych przez Pomaluj Mój Świat oraz przez – co nas bardzo cieszy – podobne inicjatywy.

Udostępniono nam kilka długich murów na tzw. Jamy Graffiti, czyli miejsca gdzie nie tylko młodzież związana z kulturą graffiti, ale także wszyscy zainteresowani w dowolnym wieku, mogą legalnie wyrazić swoją pasję i pozostawić ślad w swoim otoczeniu. Przykłady na końcu folderu.

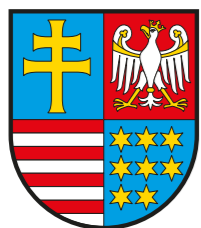
Zanotowaliśmy również bardzo pozytywny odzew ze strony mieszkańców Kielc w związku z odnowieniem i pomalowaniem wielu wiat przystankowych na terenie miasta. Przykłady na ostatniej stronie okładki.

Dziękujemy za wsparcie
i do zobaczenia w następnym roku!



Zaniedbane elewacje szkół i przedszkoli

Malując jedno z przedszkoli, zauważyliśmy coś ciekawego. Okazało się, że to pilnujący przedszkola Czarodziejski Pies. Domalowaliśmy drzewko, żeby Słońce nie raziło go podczas pracy.



Oczywiście graffiti, nie tylko nie powinno być wulgarne, ale również nie powinno zawierać treści faszystowskich, rasistowskich i ksenofobicznych, czy być umieszczane na obiektach kultury, dziedzictwa narodowego lub miejscach ważnych dla społeczności wielokulturowej.





Czysta ściana kusi – wygląda jak wielkie płótno. Te zniszczone mają jeszcze trudniejszy los – nikt nie interesował się nimi od lat, więc jeden dodatkowo bazgroł wiele nie zmieni.

Mamy na to rozwiązanie: kładziemy kolorową warstwę ochronną. Wandale wiedzą, że Pan Kleks ma magiczną moc i zna doktora Paj-Chi-Wo.

GIELLOŃSKA
27a





Murale z ponadczasowym przekazem

Powyższy mural był odpowiedzią na wojnę za naszą wschodnią granicą. Często poruszamy także tematykę ekologiczną.





Jammy Graffiti & Street Art

Jammy to akcje malowania długich murów, na które może przyjść każdy. Tata może przyjść ze swoją córką. Mogą stworzyć coś wspólnie lub kibicować innym. Na koniec wszyscy ucztujemy przy pizzy dostarczonej przez sponsorów.



Być może zdjęcie do podmianki na
Jamm MPK
bo kaczusia nie jest z jammu

